



büroorganisation

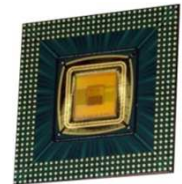
strothkamp

www.strothkamp.de



Sind
Multifunktionsgeräte
ein
Unternehmensrisiko?





Prozessor



Speicher



Festplatte



Netzwerkkarte



USB Port



Display

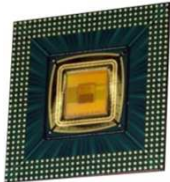


Eingabegerät

SERVER



strothkamp



Prozessor



Speicher



Festplatte



Netzwerkkarte



USB Port



Display / Eingabegerät

CPU

Prozessor: IBM PowerPC 750CL/600 MHz

Festplatte: IBM PowerPC 750GL/750 MHz

Speicher

RAM: 2 GB RAM + 160 GB Festplatte

Optionale Konfiguration: 2 GB RAM + 320 GB Festplatte

Standard-Schnittstellen USB 2.0 (Hi-Speed), USB Host
Gigabit Ethernet (10 BaseT/100 BaseTX/1.000 BaseT)
Steckplatz für optionale CompactFlash®-Card, Slot für optionalen Printserver und Faxsystem

Auszug Datenblatt



Multifunktionsgerät



Display



Eingabegerät

Multifunktionsgerät

SERVER

1. - Risiken durch den Zugriff auf das Gerät
2. - Risiken durch den Zugriff auf die Daten
3. - Risiko Netzwerksicherheit

1. Zugriff auf das Gerät

- Gerät steht frei zugänglich im Flur
- Anonymes Kopieren und Versenden von Dokumenten
- Zugang zu den Geräteeinstellungen
- Freie Nutzung der USB-Anschlüsse
- Physische Manipulationen der Geräte



Maßnahmen zur Sicherung des Gerätezugriffs

- Wahl eines anderen Standortes
- Absperren des Bedienteils, Freigabe durch PIN
- Einsatz von Kartensystemen zur Authentifizierung
- Verwendung von biometrischen Informationen z.B. Fingerabdruck
- Schlösser oder Siegel an Wartungsklappen anbringen
- Verzicht auf nicht benötigte Funktionen
- Vergabe von Zugriffsrechten

2. Zugriff auf die Daten

- Drucksachen bleiben im oder am Gerät liegen
- Ungeschützter Zugriff auf die Dokumentenbox
- Ausdruck vertraulicher Dokumente auf öffentlichen Geräten
- Freie Nutzung der USB-Anschlüsse
- Zugriff auf die Druck- und Scanprotokolle
- Rückgabe gemieteter Geräte





Maßnahmen zur Sicherung der Daten

- Verschlüsselte Datenübertragung
- Festplattenverschlüsselung
- Privater Druck
- Einsatz von Kartensystemen „Follow Me Printing“
- Aktenvernichter statt Papierkorb neben dem Gerät
- Verfahrensanweisungen für den Umgang mit Multifunktionsgeräten

3. Netzwerksicherheit

- Zugang zum Firmennetzwerk
- Ungenutzte Protokolle werden nicht abgeschaltet
- Ungeschützter Zugriff auf das Webinterface
- Zugriff auf die Druck und Scanprotokolle
- Unverschlüsselte Datenübertragung
- Schadprogramme über USB-Anschlüsse

Auftragsprotokolls

tragsprotokolls | [Senden des Auftragsprotokolls](#) | [Speichern des Auftragsprotokolls](#)

2011/07/12 15:51

Auftragstyp	Auftragsname
Kopierer	doc20110712070521
Drucker	doc
Drucker	Vorlage Angebot_120711_080423
Drucker	doc
Drucker	http://www.brot_110711_171626
Kopierer	doc20110711154530
Kopierer	doc20110711154514
Kopierer	doc20110711144454

* Hostname:

* DHCP/BOOTP: Ein Aus

* IP-Adresse:

* Subnetzmaske:

* Standard-Gateway:

* Domänenname:

DNS-Server von DHCP verwenden
 Folgenden DNS-Server verwenden

* DNS-Server (Primär):

* DNS-Server (Sekundär):

WINS-Server von DHCP verwenden
 Folgenden WINS-Server verwenden

* WINS-Server (Primär):

* WINS-Server (Sekundär):

* Bonjour: Ein Aus

* Bonjour-Name:

Maßnahmen zur Netzwerksicherheit

- IP-Adressen beschränken
- Kommunikation zum Webbrowser verschlüsseln
- Funktion für die einzelnen Protokolle aktiviert oder deaktiviert
- Ein Serverzertifikat im Gerät installieren
- Nicht genutzte Ports deaktivieren
- USB-Anschlüsse deaktivieren

Weiter Informationen durch...

Heinz-Gerd Schröder

Consultant

Fon: 0 29 21 / 36 12-58

Mail: hg.schroeder@strothkamp.de

Vielen Dank



büroorganisation

strothkamp

www.strothkamp.de